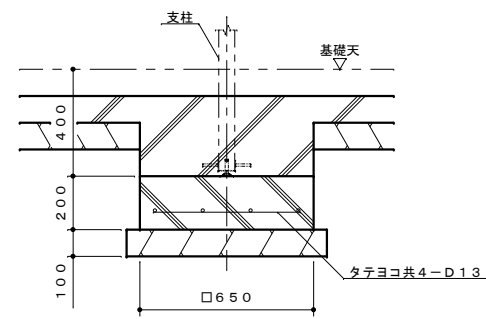
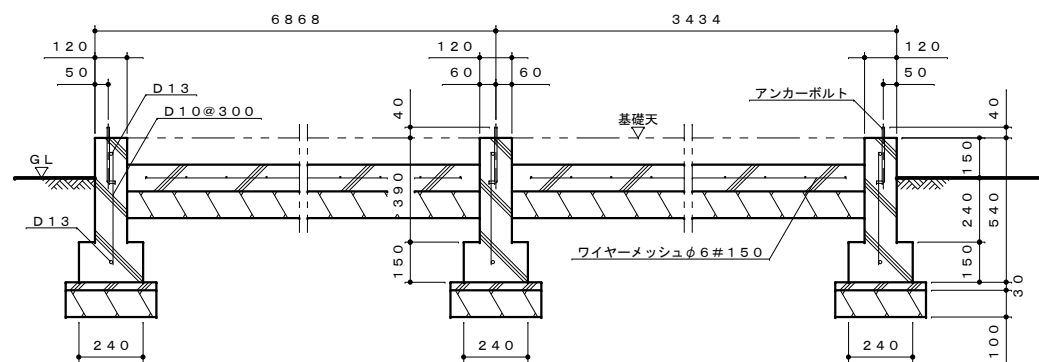


※アンカーボルトの緩み止めに、ダブルナットで締め付けてください。

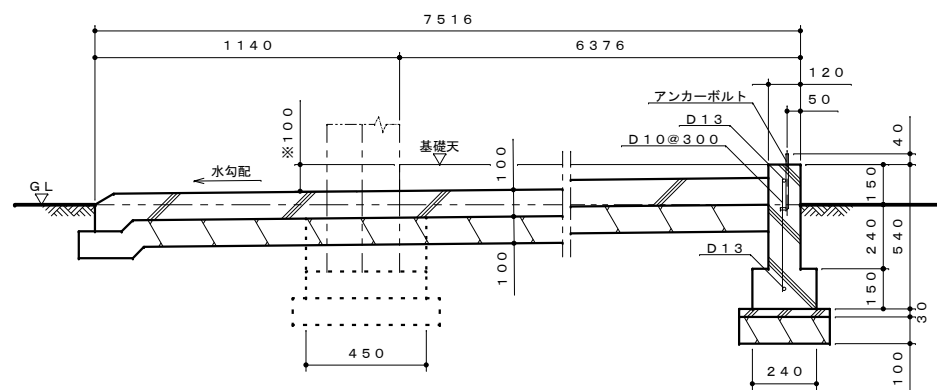


※基礎のベースは確実に施工してください。
積雪により柱が下がる恐れがあります。

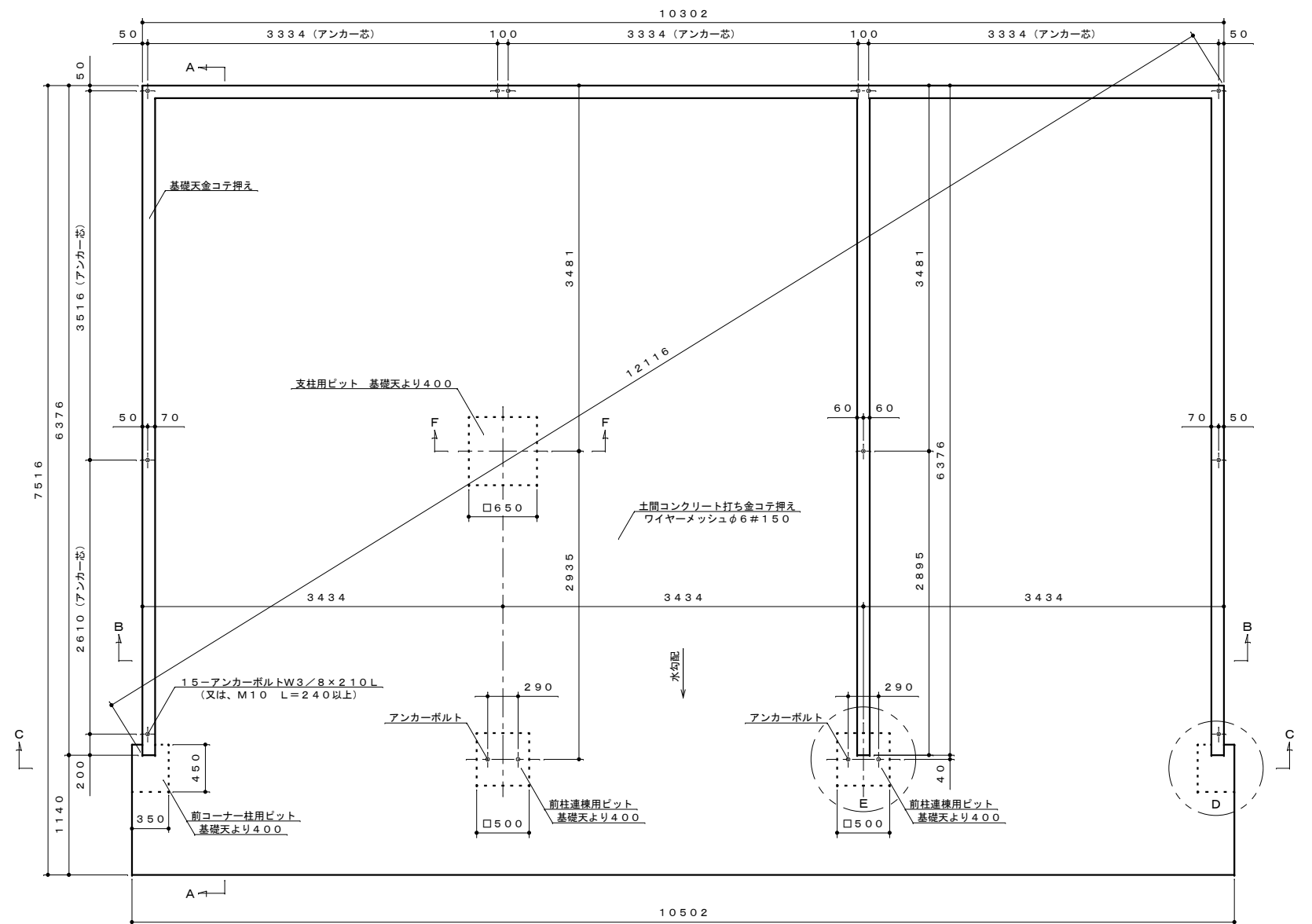
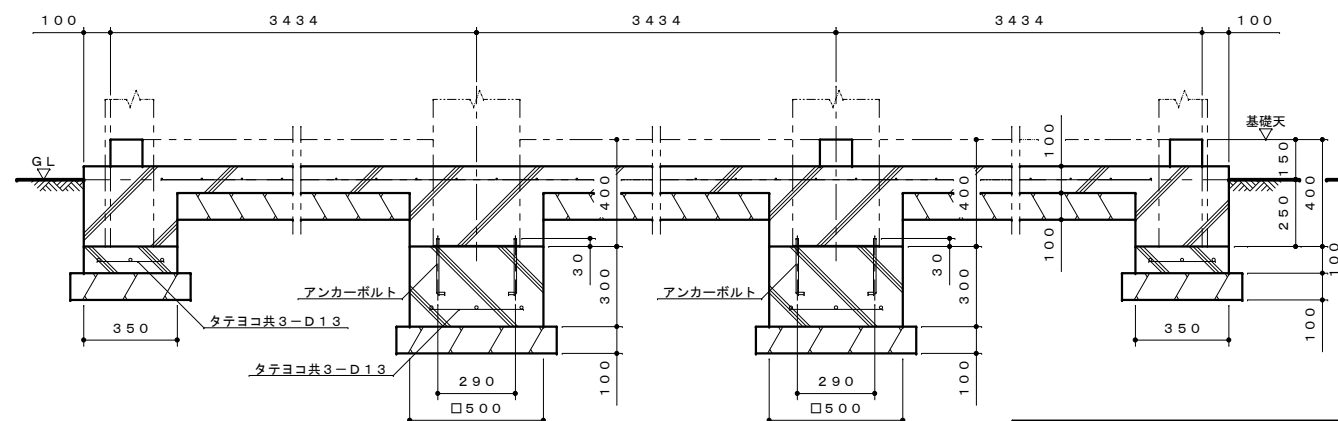


B-B断面图 S=1:20

※基礎天の庫外側は面取りしないでください。



※入口面で基礎天から土間面までの段差が0～250mmの範囲になるようにしてください。(図示は100mm)



基礎図は参考として掲載しておりますが貴施設所の実情に則して設計してください。
アンカーボルトは付属品(W3/8)又は、市販品のM10をご使用ください。
寒冷地の場合、凍結深度等を考慮して設計してください。

特 記 事 項	
レディミクスコンクリート	(J I S A 5308)
コンクリート強度	18 N / mm ² (基礎) 18 N / mm ² (捨てコン)
異形鉄筋	SD295 (D16以下) (J I S A 3112)
アンカーボルト	SS400 (J I S G 3101) 材料強度 400 N / mm ²
設計地耐力	50 kN / m ² (長期・仮定値) 100 kN / m ² (短期・仮定値)

名 称	タクボガレージ「ベルフォーマ スクード」 X L-S 3 4 6 5 3連棟 基礎図 (右側：間仕切り1ヶ所付き)
株式会社 田窪工業所	